

小田原市東町一丁目371番3

机上分割案図 縮尺：1/100

仮図

座標求積表

地番	<A>		
測点	Xn	Yn	(Xn+1 - Xn-1)Yn
601	-82114.856	-60020.491	773544.088008
612	-82121.751	-60017.001	18305.185305
611	-82115.161	-60003.279	-463165.310601
ASB8	-82114.032	-60002.863	-347896.599674
ASB13	-82109.363	-60006.046	-311191.354556
ASB12	-82108.846	-60007.979	-30003.989500
SB2	-82108.863	-60008.013	360648.158130
	倍面積	240.177112	
	面積	120.0885560	
	地積	120.08 m ²	

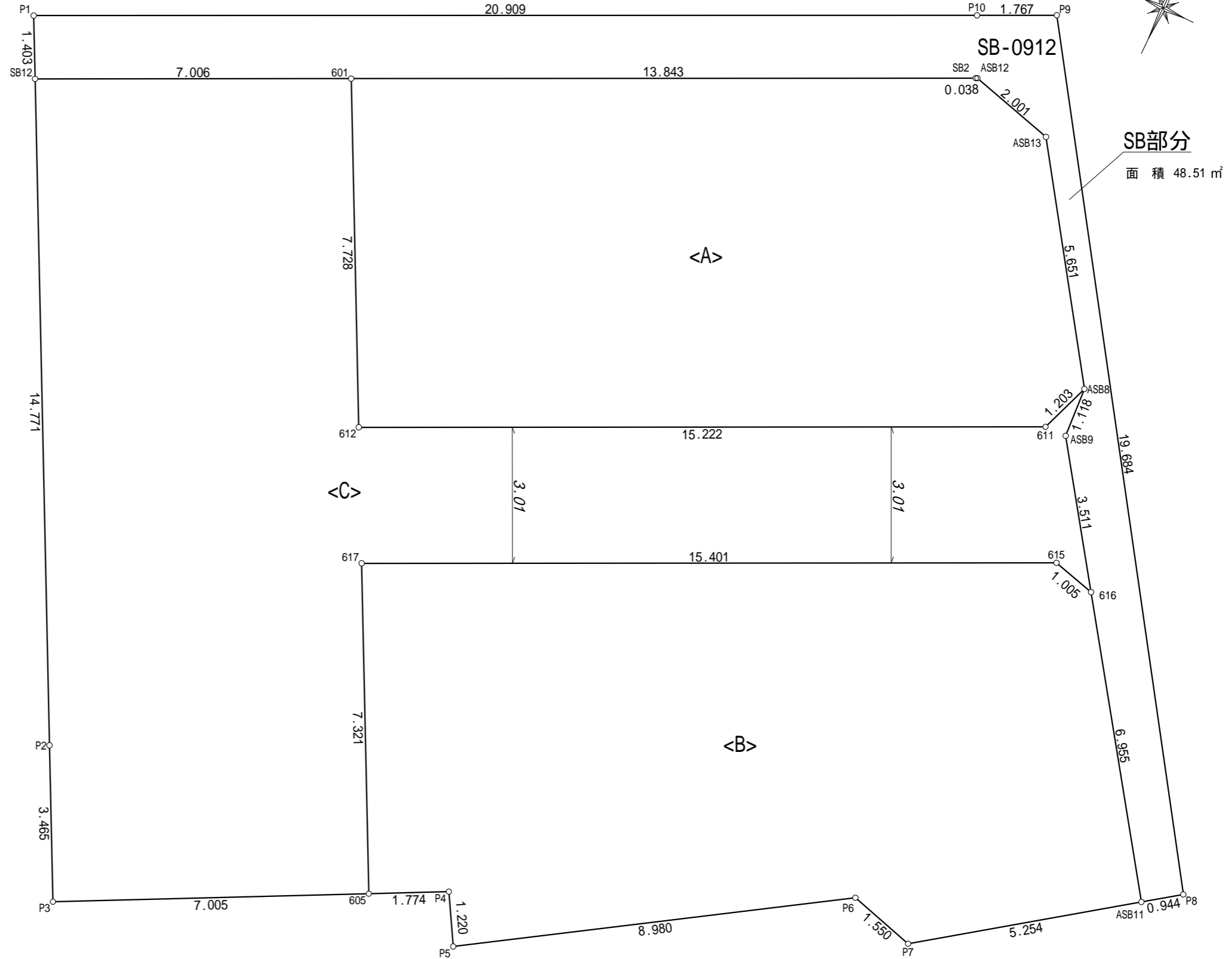
地番			
測点	Xn	Yn	(Xn+1 - Xn-1)Yn
617	-82124.440	-60015.640	792146.432360
605	-82130.972	-60012.333	343570.606425
P4	-82130.165	-60010.753	14882.666744
P5	-82131.220	-60010.140	-226418.258220
P6	-82126.392	-60002.568	-264791.332584
P7	-82126.807	-60001.075	-159302.854125
ASB11	-82123.737	-59996.811	-526652.006958
616	-82118.029	-60000.785	-357844.681740
615	-82117.773	-60001.757	384671.264127
	倍面積	261.836029	
	面積	130.9180145	
	地積	130.91 m ²	

地番	<C>		
測点	Xn	Yn	(Xn+1 - Xn-1)Yn
601	-82114.856	-60020.491	-231799.136242
SB12	-82117.889	-60026.807	973154.595084
P2	-82131.068	-60020.136	976587.632856
P3	-82134.160	-60018.571	-5761.782816
605	-82130.972	-60012.333	-583319.876760
617	-82124.440	-60015.640	-792146.432360
615	-82117.773	-60001.757	-384671.264127
616	-82118.029	-60000.785	-157502.060625
ASB9	-82115.148	-60002.791	-239831.155627
ASB8	-82114.032	-60002.863	780.037219
611	-82115.161	-60003.279	463165.310601
612	-82121.751	-60017.001	-18305.185305
	倍面積	350.681898	
	面積	175.3409490	
	地積	175.34 m ²	

合計 426.3475195

<注> 本図面は株式会社アンバーパートナーズ作成の求積図を基に机上にて作成したものです。方位については、簡易的な角度を使用しているため、建築物の設計をする場合には真北測量が必要となります。

平成27年 9月12日作製
 横浜市港北区大豆戸町615番地1
 株式会社 横浜トラバース
 土地家屋調査士 木村勇仁事務所
 TEL 045-439-7661
 FAX 045-439-7662
 WN-TA-27C-005-04



凡例の無いものは計算点。
 単位はメートル